

人材募集の報告と戦略

【ケアマネジャー・募集場所に限定した採用について】

- 1、募集記事の媒体について
紙媒体は廉価だが効果測定が不可能で採用の戦力がたてられない
ネット媒体は効果ある媒体とそうでないものが混在している
- 2、ハローワークを有効の活用
求人票の記入を工夫する
書き直しを行う
閲覧回数を聴取しリクエスト制度を活用する
- 3、複数媒体と露出を高める
ハローワーク・福祉のお仕事・ネット媒体の組み合わせ

平成20年6月
株式会社日本高齢支援センター
代表取締役 戸田正雄

当社人材の要件

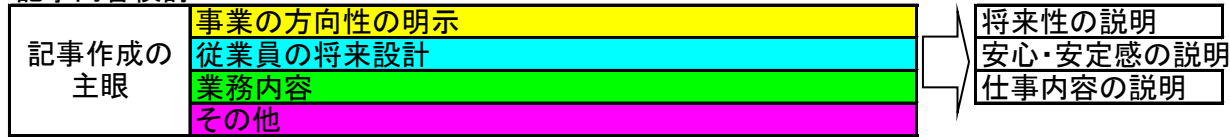
	資格	職制	業務内容	権限	将来像			
					本社要員	営業	エリア担当	
カテゴリー 1	主任又は 主任候補	管理者	事業所運営	人事権			営業	営利事業担当
				運営責任			事業企画	独立支援・開設業務
カテゴリー 2	ケアマネ 経験不問	ケアマネ	ケアマネジメント	ケアプラン	所長			
					独立開業			
					ケアマネ			
カテゴリー 3	遠隔地から	ケアマネ	幹部候補	ケアマネジメント	所長(出身地)	本社要員もあり		
				(運営責任)	独立開業			

	説明項目
カテゴリー 1・3	事業計画・業務内容・職制・権限 将来の方向、本社の関わり、求められるスキル
カテゴリー2	待遇・給与・勤務体制の説明

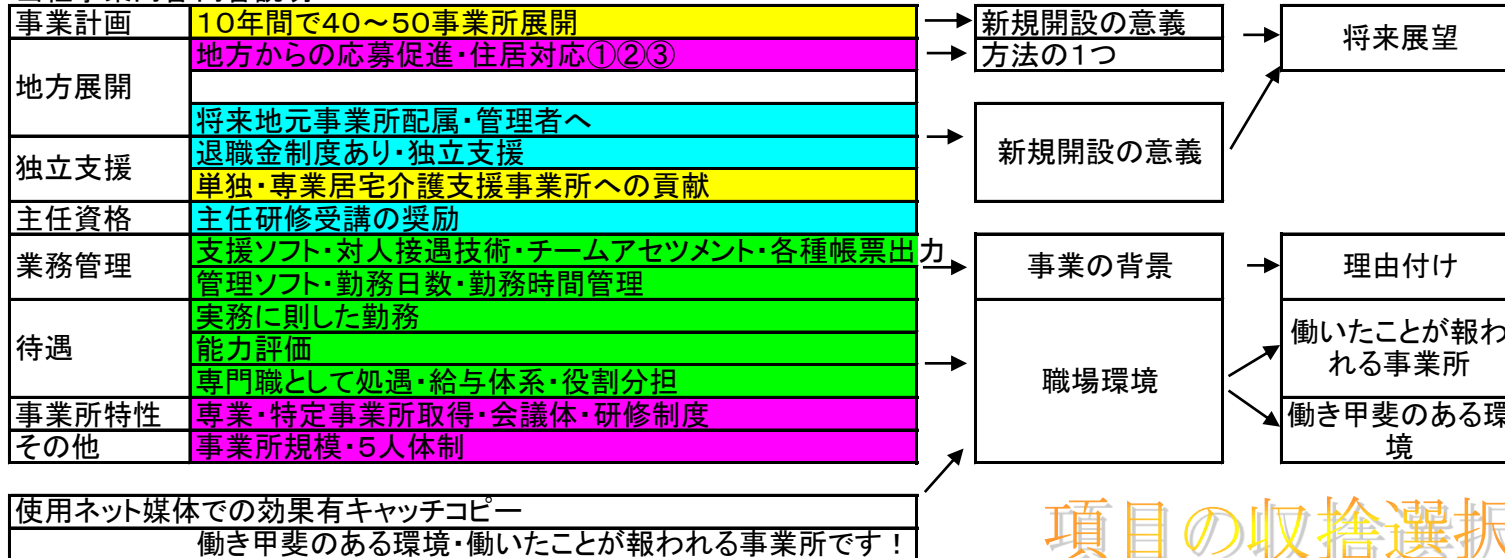
注意事項
 説明を混同しない
 カテゴリーごとに明確に記載する
 求める人材を明確化する
 説明に具体性を持たせる

記事内容の検討

記事内容検討



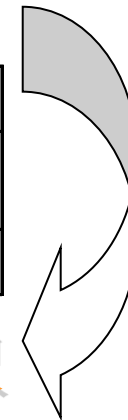
当社事業内容 内容説明



使用ネット媒体での効果有キャッチコピー
働き甲斐のある環境・働いたことが報われる事業所です！

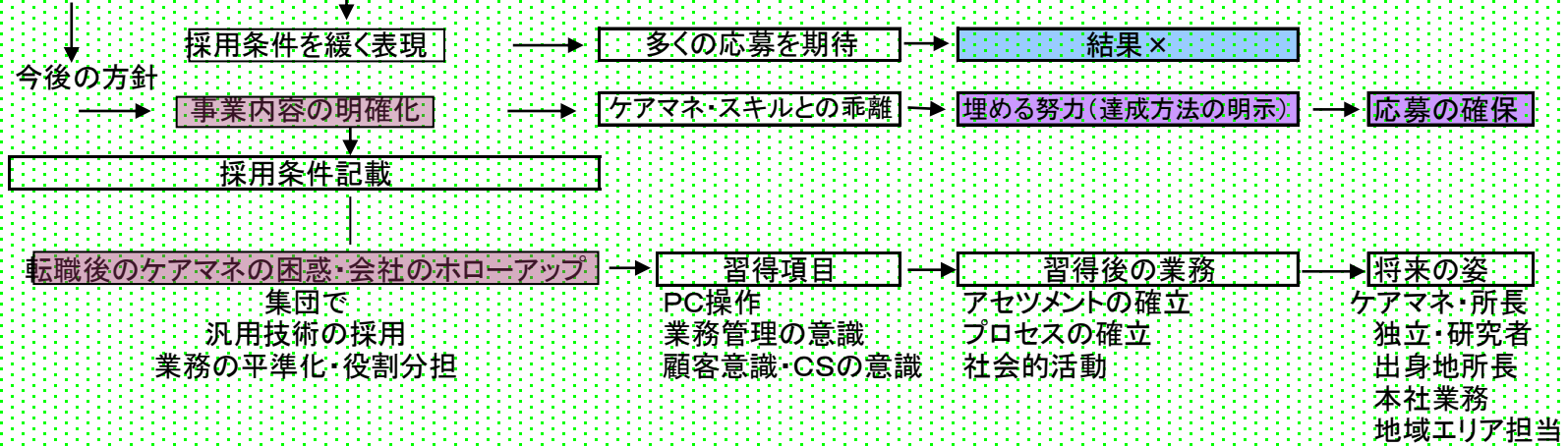
項目の収捨選択

効果ある項目

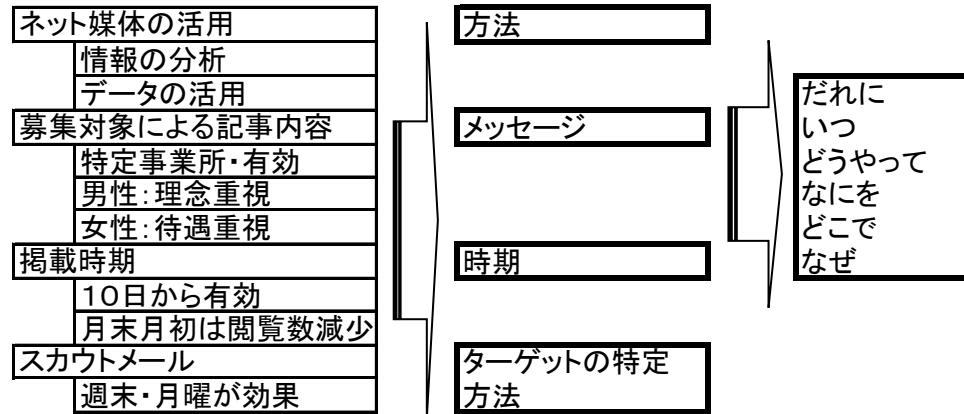


記事表現方法

広く人材募集の表現(間口を広げる)



効果的ケアマネジャー募集の手法



インターネットインフィニティ提供「ケアマネジメントオンライン」募集結果

インターネットインフィニティ提供資料

			9月24日 月	170	10月1日 月	157	スカウトメール	閲覧数合計		
			9月25日 火	191	10月2日 火	309	9月23日	9	2911	差
9月19日	水	206	9月26日 水	249	10月3日 水	288	9月27日	4		770
9月20日	木	184	9月27日 木	192			10月1日	7		
9月21日	金	164	9月28日 金	184			結論			
9月22日	土	153	9月29日 土	160			データの陳腐化			
9月23日	日	123	9月30日 日	181			同一媒体の継続掲載は効果減少?			
合計		830		1327			スカウトの効果不明			
平均		166		189.6			週末のスカウト実施に効果か?			
								754		
								251.33		

前回の2週分	
	3681
前半分	2745
後半分	4617

反省
実施時期は10日から開始
スカウトメール実施は週末又は月曜日

日	表示数	日	表示数	日	表示数	日	表示数	備考
7月25日 水	72							掲載開始日
7月26日 木	214	8月2日 木	212	8月9日 木	274	8月16日 木	298	
7月27日 金	209	8月3日 金	202	8月10日 金	461	8月17日 金	322	
7月28日 土	161	8月4日 土	98	8月11日 土	182	8月18日 土	222	
7月29日 日	205	8月5日 日	129	8月12日 日	235	8月19日 日	302	
7月30日 月	220	8月6日 月	159	8月13日 月	347	8月20日 月	356	
7月31日 火	214	8月7日 火	209	8月14日 火	365	8月21日 火	330	
8月1日 水	221	8月8日 水	220	8月15日 水	468	8月22日 水	455	
	1516		1229		2332		2285	週間合計
	189.5		175.6		333.14		326.4	平均
								特記事項
								原稿内容変更 特定事業所前面の原稿

今回は応募なし
10日から掲載
スカウトは週末に実施

閲覧数合計
7362

日	表示数	日	表示数	日	表示数	日	表示数	日	表示数	曜日別合計	曜日別平均
	0	7月30日 月	220	8月6日 月	159	8月13日 月	347	8月20日 月	356	1082	270.5
	0	7月31日 火	214	8月7日 火	209	8月14日 火	365	8月21日 火	330	1118	279.5
7月25日 水	72	8月1日 水	221	8月8日 水	220	8月15日 水	468	8月22日 水	455	1436	359
7月26日 木	214	8月2日 木	212	8月9日 木	274	8月16日 木	298		0	998	249.5
7月27日 金	209	8月3日 金	202	8月10日 金	461	8月17日 金	322		0	1194	298.5
7月28日 土	161	8月4日 土	98	8月11日 土	182	8月18日 土	222		0	663	165.75
7月29日 日	205	8月5日 日	129	8月12日 日	235	8月19日 日	302		0	871	217.75
土日の閲覧数少ない→事業所で閲覧を伺わせる										特記事項	

インターネットインフィニティ提供「ケアマネジメントオンライン」募集結果

インターネットインフィニティ提供資料

日	表示数	日	表示数	日	表示数	日	表示数	備考
7月25日 水	72							掲載開始日
7月26日 木	214	8月2日 木	212	8月9日 木	274	8月16日 木	298	
7月27日 金	209	8月3日 金	202	8月10日 金	461	8月17日 金	322	
7月28日 土	161	8月4日 土	98	8月11日 土	182	8月18日 土	222	
7月29日 日	205	8月5日 日	129	8月12日 日	235	8月19日 日	302	
7月30日 月	220	8月6日 月	159	8月13日 月	347	8月20日 月	356	
7月31日 火	214	8月7日 火	209	8月14日 火	365	8月21日 火	330	
8月1日 水	221	8月8日 水	220	8月15日 水	468	8月22日 水	455	
	1516		1229		2332		2285	週間合計
	189.5		175.6		333.14		326.4	平均
				原稿内容変更 特定事業所前面の原稿				特記事項

閲覧数合計
7362

日	表示数	日	表示数	日	表示数	日	表示数	日	表示数	曜日別合計	曜日別平均
	0	7月30日 月	220	8月6日 月	159	8月13日 月	347	8月20日 月	356	1082	270.5
	0	7月31日 火	214	8月7日 火	209	8月14日 火	365	8月21日 火	330	1118	279.5
7月25日 水	72	8月1日 水	221	8月8日 水	220	8月15日 水	468	8月22日 水	455	1436	359
7月26日 木	214	8月2日 木	212	8月9日 木	274	8月16日 木	298		0	998	249.5
7月27日 金	209	8月3日 金	202	8月10日 金	461	8月17日 金	322		0	1194	298.5
7月28日 土	161	8月4日 土	98	8月11日 土	182	8月18日 土	222		0	663	165.75
7月29日 日	205	8月5日 日	129	8月12日 日	235	8月19日 日	302		0	871	217.75
土日の閲覧数少ない→事業所で閲覧を伺わせる										特記事項	

分析結果

1. 閲覧場所は事業所・業務の日
2. 掲載ネットの性格上、意識の高いケアマネのため特定事業所に興味あり
3. 上記から他のケアマネも同じ傾向にあると推測される
4. 閲覧日は平日もしくは月末月初以外(記事内容変更があり断定はできない)
(平日閲覧:事業所で閲覧の可能性・月末月初は事業所に複人数いることから閲覧が少ないか)

当社人材募集経過

当社特徴:ケアマネジャーのみ採用・知名度なし・有限

→:影響・波及

媒体名 時系列	ハローワーク	福祉のお仕事	紙媒体	リクナビnext/とらばーゆネクスト	e-マネジメント	ケアマネジメントオンライン	ジョブチョイス	Wメディアカル
2007/3/30	登録							
2007/4/2	公開							
4月中旬								
4月下旬			アイデム掲載(藤沢・茅ヶ崎12万部) 京浜産業広告掲載(藤沢・茅ヶ崎10万部)					
2007/5/9	項目訂正							
5月上旬				2週間ネット掲載500閲覧30自社HP				
2007/5/19	Y氏面接 不採用							
5月下旬	電話問合せ・変性労働時間制							
5月下旬	横浜で閲覧							
2007/5/24		新規登録						
2007/5/25	ホームページアドレス訂正							
2007/6/5	遠隔地応募追加							
6月上旬	YM氏面接 不採用							
6月中旬						掲載(しごと情報ネット) blog開始閲覧数18		
2007/6/20								
2007/7/2	更新							
2007/7/16		閲覧数3						
2007/7/20		閲覧数4						
2007/24						掲載4週間スカウト5通 応募1件		
2007/7/28								
2007/7/30		更新手続き(新規扱い)						
2007/7/30		閲覧数5						
2007/8/1		閲覧数7						
2007/8/3	労災加入訂正							
2007/8/6		閲覧数9						
2007/8/8						面接S氏 不採用		
2007/8/9							登録掲載開始	
2007/8/14								
2007/9/18								
2007/9/20	面接T氏・他媒体も 2007/10採用決定							
2007/11/28								
2007/12/5								
2008/1/10								
2008/1/28								
2008/2/15		M氏応募・面接・不採用						
2008/2/19	藤沢・平塚・戸塚・大和リクエスト依頼							
2008/2/26	藤沢ハローワークから問い合わせ S1氏面接・資格切れ更新済み・不採用 給与に不満。不採用							
2008/4/18	N氏面接5/15拒否の連絡							
2008/4/30		S2氏面接・他媒体も						
2008/5/1	ハローワーク・リクエスト藤沢・大和・平塚							
2008/5/13		閲覧数29						
2008/1/10								
2008/1/28								
2008/2/15								
2008/2/19								
2008/2/26								
2008/4/18								
2008/4/30								
2008/5/1								
2008/5/13								
現在・今後の対応	継続中	継続中	効果なし	要検討	継続中	継続中・今後は検討	継続中・効果未判定	

管理職宛記事掲載開始
再掲載Aプラン・2週間20通
応募0件

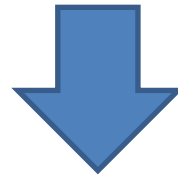
とらばーゆネット掲載・応募1件無資格者
不採用
閲覧数不明

メールで問い合わせのみ

3ヶ月間掲載スカウト20通
スカウト1回目5通・無反応
スカウト2回目7通・無反応
スカウト3回目4通・無反応

採用活動結果報告

媒体名 効果出現時	ハローワーク	福祉のお仕事	ケアマネジメントオンライン	e-マネジメント	HP
4月募集開始					
5月中旬	Y氏面接 不採用				
5月下旬	電話問合せ・変性労働時間制 横浜で閲覧				
5月下旬	YM氏面接 不採用				
6月上旬					
8月上旬			面接S氏 不採用		
9月中旬	面接T氏				
12月上旬				メールで問い合わせ・募集要項	
1月下旬		M氏応募・面接・不採用			
2月下旬	S氏面接・不採用				
3月中旬				メールで問い合わせ・未経験	
3月末					メール問い合わせ 面接へ



分析	ハローワークの有効期間 3か月か？ 有力だが期間がある	福祉のお仕事 弱い 継続力はあるか？
----	-----------------------------------	--------------------------

強力に使う

活用に工夫する

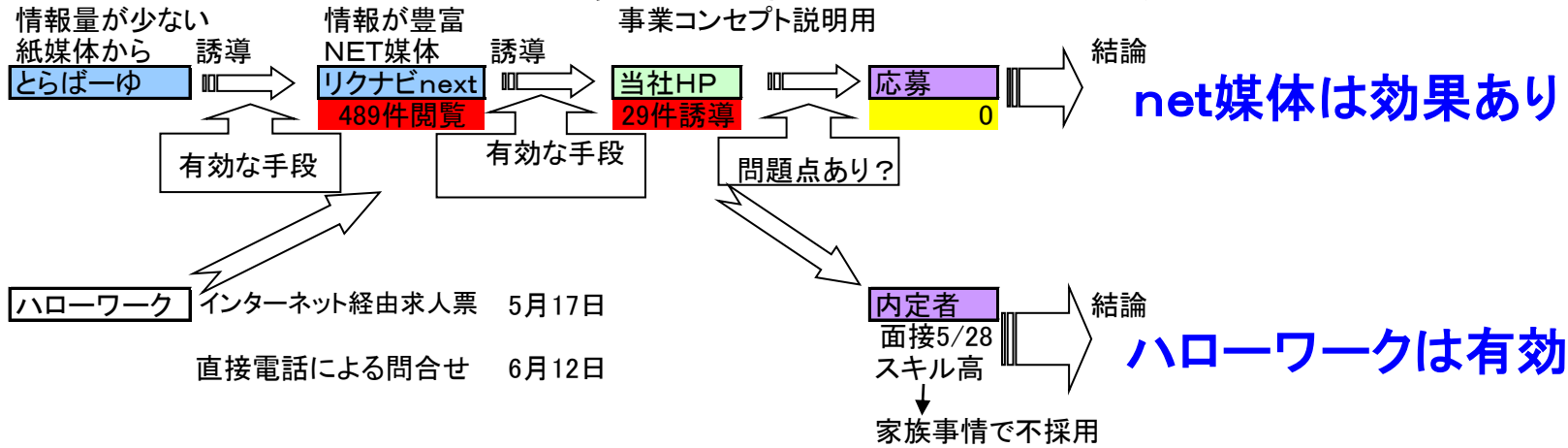
随時使用

継続掲載

人材募集の方法・検討

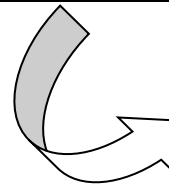
ケアマネジャーのみの募集記事

リクルート資料



媒体	A社		B社		C社		D社		E社	
	掲載回数	採用コスト	掲載回数	採用コスト	掲載回数	採用コスト	掲載回数	採用コスト	掲載回数	採用コスト
とらばーゆ	1	9万	1	9万	6	45万	9	58.5万	4	52.4万
タウンワーク	21	87万	21	205万	1	3.8万			17	113.4万
フロムエーナビ	3	36万	4	36万					1	
アイデム	20				5				9	
新聞	2		3							
ユメックス	1		2						2	
アポルテ	1		1							
クリエイト	1		1						1	

媒体	当社	
	掲載回数	採用コスト
とらばーゆ	1	9万
アイデム	1	3.5万
京浜産業	1	3万
リクナビNEXT	1	21万

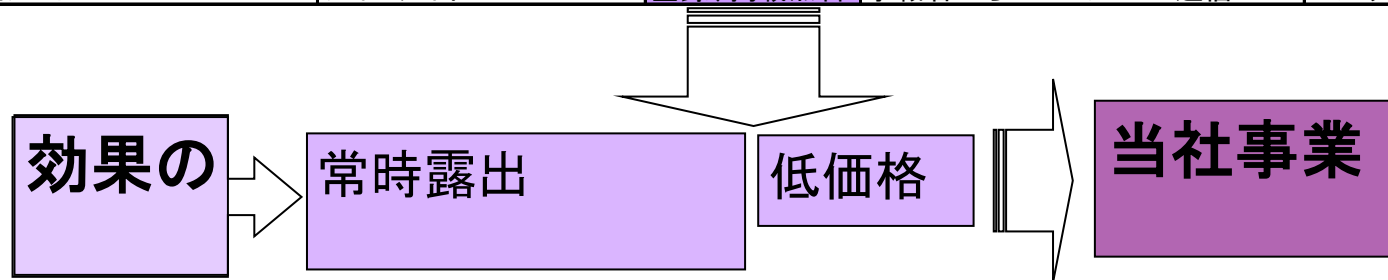


結論

紙媒体単独では効果なし

当社採用人材募集サイト一覧及び特徴比較

名称	サイト名	特徴	費用	費用
e-マネジメント株式会社	転職mapx	常時露出	しごと情報ネットにリンク	入会金1万。月5千
株式会社インターネットインフィニテ	ケアマネジメントオンライン	ケアマネに特化	ケアマネに直接スカウトメール送信	キャンペーン約5万
株式会社シフト	ジョブチョイス	登録、掲載無料	求職者からのメールへの返信	スカウト発生時課金1件最大5千



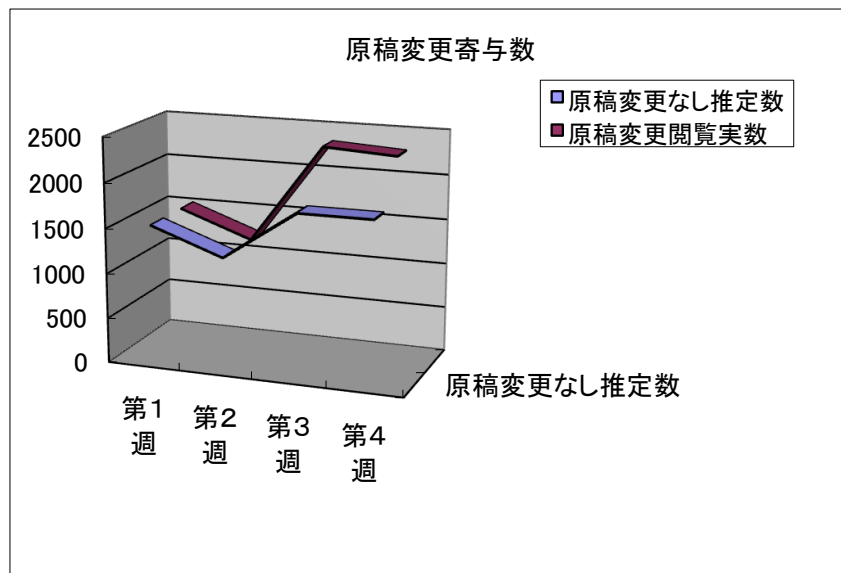
名称	サイト名	特徴	求職者特性	掲載戦略
e-マネジメント株式会社	転職mapx	常時露出	一般的・中小企業向け	常時掲載
株式会社インターネットインフィニテ	ケアマネジメントオンライン	ケアマネに特化	ケアマネに特化	再度掲載の検討・スカウトの活用
株式会社シフト	ジョブチョイス	登録、掲載無料	医療従事者	

wメディカル
 神奈川求人ナビ
 メディカル系

検討項目
特定事業所での反応は
費用とスカウト候補

インターネットインフィニティ提供「ケアマネジメントオンライン」募集

日	表示数	日	表示数	日	表示数	日	表示数				
7月25日	水	72	掲載開始日								
7月26日	木	214	8月2日	木	212	8月9日	木	274	8月16日	木	298
7月27日	金	209	8月3日	金	202	8月10日	金	461	8月17日	金	322
7月28日	土	161	8月4日	土	98	8月11日	土	182	8月18日	土	222
7月29日	日	205	8月5日	日	129	8月12日	日	235	8月19日	日	302
7月30日	月	220	8月6日	月	159	8月13日	月	347	8月20日	月	356
7月31日	火	214	8月7日	火	209	8月14日	火	365	8月21日	火	330
8月1日	水	221	8月8日	水	220	8月15日	水	468	8月22日	水	455
週間合計	1516		1229		2332		2285				
平均	189.5		175.6		333.14		326.4				
				原稿内容変更							



閲覧数合計	
7362	他社より約1,000多い 原稿変更寄与数は1000 原稿変更寄与率は3割



原稿変更なしの場合の閲覧数推定	
6314	10日以降30%増の閲覧として 6314

掲載開始後	第1週	第2週	第3週	第4週	合計
原稿変更なし推定数	1516	1229	1784	1785	6314
原稿変更閲覧実数	1516	1229	2332	2285	7362

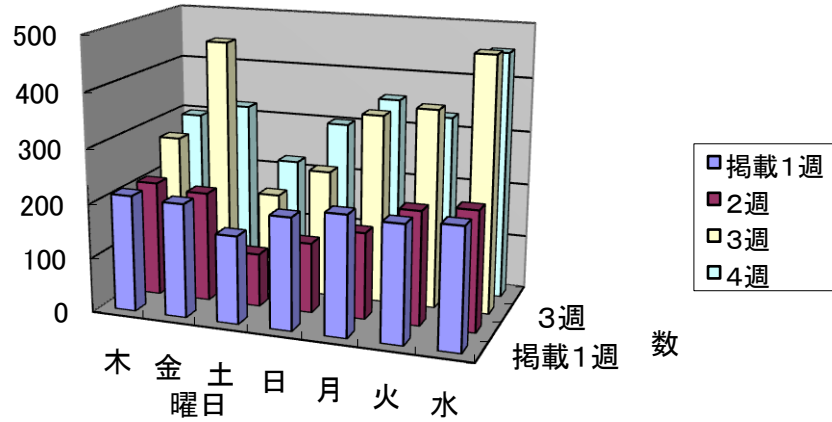
データ陳腐化率	第1週	第2週	第3週	第4週	備考
原稿変更なし推定数	-	-	-	-	数値なし
原稿変更閲覧実数	-	0.81	-	0.98	
		19%減		2%減	陳腐化率
* データの質によって陳腐化は遅くなる					

閲覧数に対する原稿変更寄与率は30%向上
実数は1000増加
データの陳腐化率は20%から2%へ向上
高品質の内容は閲覧数が増加し陳腐化が遅

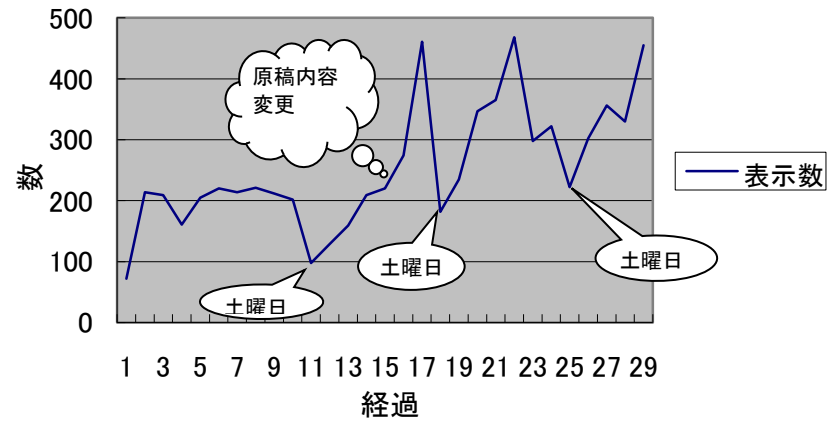
インターネットインフィニティ提供「ケアマネジメントオンライン」募集結果

インターネットインフィニティ提供資料

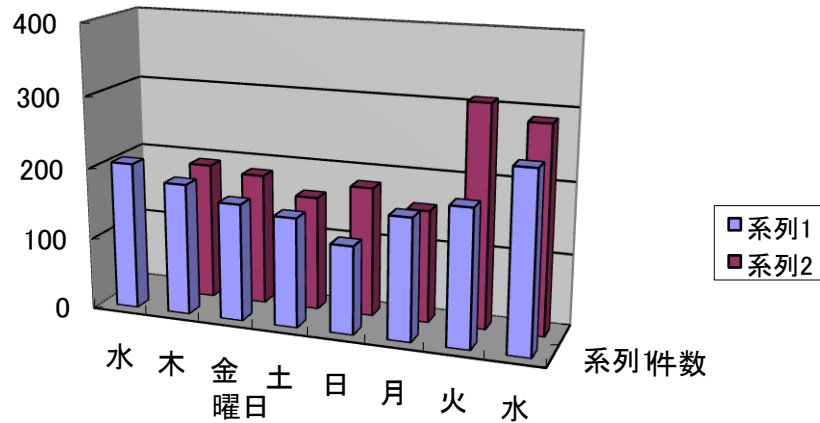
閲覧数結果



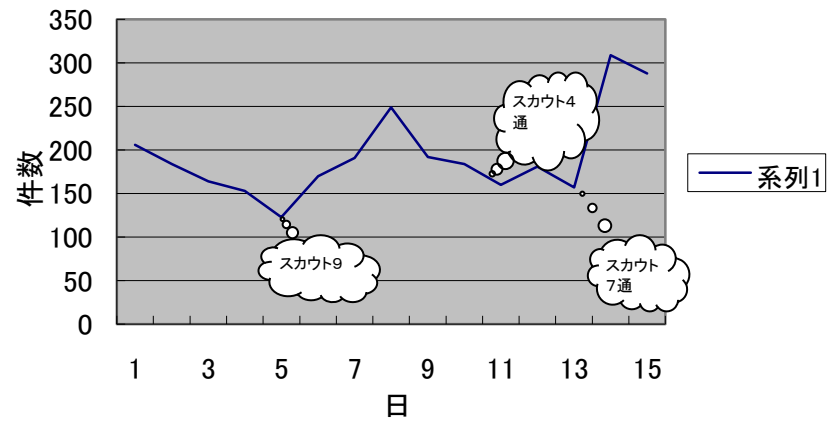
閲覧数



2回目結果

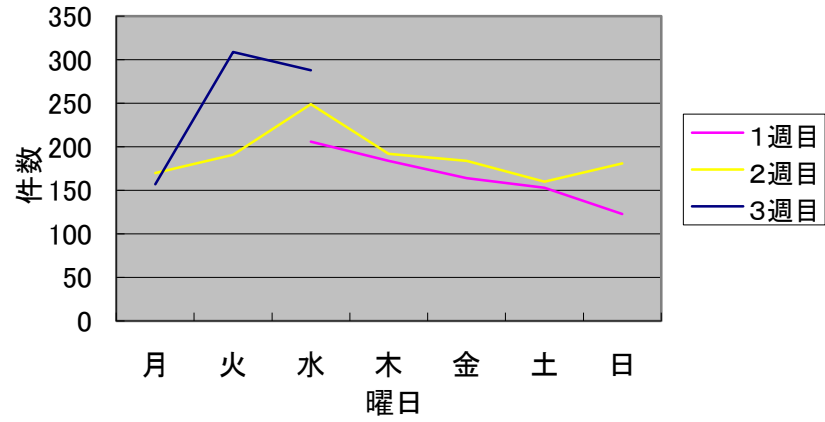


2回目経過



金	164
土	153
日	123
月	170
火	191
水	249
木	192
金	184
土	160
日	181
月	157
火	309
水	288

週間比較



転職動機年間スケジュール

	1月	2月	3月	4月	5月	6月	7月	8月	9月	10月	11月	12月
転職動機	年度替り に向けて 転職動機 高揚か	年度替り に向けて 転職動機 高揚	年度替り に向けて 転職動機 高揚	子供入園 入学で就 職動機高 揚		賞与に向 けて転職 活動か	賞与時期 で転職か		賞与に向 けて転職 活動か	賞与時期 で転職か		
研修スケジュール												
実務研修												
実施機関		県社協	横浜社協	川崎社協								
従事者実務基礎研修												
実施機関		県介護支援専門員協会										

実績					yn	ym		s	t
					問い合わせ2件	意向強い 新規敬遠		責務不安	将来性評価
	m	s1	n	s2	w		その後毎月応募あり		
	業務不安	資格喪失	賃金か	新人	事業方針評価				

職種別きまって支給する現金給与額等

福祉施設介護員、ホームヘルパーの給与は、年齢が低く勤続年数が短いことに留意する必要があるが、それぞれ男性労働者・女性労働者の平均年収試算額に比べ、低額となっている。

区 分	企業規模計					年収試算額 千円
	年齢	勤続年数	きまって支給する		年間賞与その他特別給与額 千円	
			現金 給与額 千円	所定内 給与額 千円		
全労働者	40.7	12.0	330.8	302.0	905.2	4,529.2
男性労働者	41.6	13.4	372.1	337.8	1,057.8	5,111.4
女性労働者	38.7	8.7	239.0	222.5	566.4	3,236.4
福祉施設介護員(男)	32.1	4.9	227.9	214.7	577.1	3,153.5
福祉施設介護員(女)	37.0	5.1	204.3	193.3	490.6	2,810.2
ホームヘルパー(女)	44.1	4.9	198.8	187.3	376.1	2,623.7
介護支援専門員(女)	45.3	7.7	260.5	251.6	714.9	3,734.1
看護師(女)	35.4	7.0	315.6	279.5	846.3	4,200.3
看護補助者(女)	42.6	6.3	191.5	178.6	466.3	2,609.5

(注) 賃金構造基本統計調査は年収は調査していないが、下記算式により参考数値として試算した。

$$\text{年収試算額} = \text{「所定内給与額} \times 12\text{ヶ月} + \text{年間賞与その他特別給与額}」$$

◎「きまって支給する現金給与額」とは、労働契約、労働協約あるいは、事業所の就業規則などによってあらかじめ定められている支給条件、算定方法によって支給された現金給与額。手取額でなく、税込みの額。

現金給与額には、基本給、職務手当、精皆勤手当、通勤手当、家族手当などが含まれるほか、超過労働給与額も含む。

◎「所定内給与額」とは、月間きまって支給する現金給与額のうち、超過労働給与額以外のものをいう。